

LE NOSTRE DESTINAZIONI

EGITTO



GIORDANIA



MAROCCO



EMIRATI ARABI / OMAN



MILLE E UNA NOTTE
EGITTO MAROCCO GIORDANIA OMAN UAE



STATI UNITI / CANADA



POLINESIA & PACIFICO
POLINESIA FIJI COOK HAWAII N. CALEDONIA



AUSTRALIA / NUOVA ZELANDA



OCEANIA
AUSTRALIA N. ZELANDA E ISOLE PACIFICO



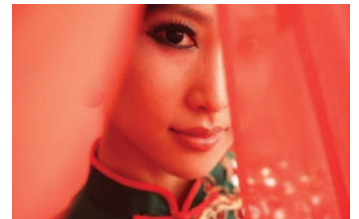
MESSICO / PERU'



EUROPA IN TOUR



CINA / GIAPPONE



THAILANDIA



INDOCINA
BIRMANIA VIETNAM LAOS CAMBOGIA



ESTREMO ORIENTE
INDOCINA THAILANDIA MALESIA



INDIA / SRI LANKA



WWW.KARISMATRAVEL.EU

SCHEDE TECNICA

La combinazione di servizi turistici che Vi viene proposta e' un pacchetto ai sensi della direttiva (UE) 2015/2302. Le condizioni generali sono pubblicate sul sito www.karismatravel.eu
 Karisma Travelnet è coperta dalla polizza assicurativa n.802920139 della Amissima Assicurazioni S.p.A. per la responsabilità civile professionale in conformità alle prescrizioni e agli obblighi assicurativi previsti dal d.lgs 206/05 e della CCV (legge del 17 dicembre 1977 n.1084) e con polizza "Amitravel Protection" nr 6006000352/D del Nobis Compagnia di Assicurazioni Spa - a tutela dei viaggiatori e in conformità alle normative vigenti relative all'ex Fondo di Garanzia.
 La pubblicazione è stata redatta in conformità alle disposizioni della Legge Regionale.

Quote di partecipazione

Le quote di partecipazione sono espresse in Euro, da intendersi per persona adulta, sulla base della sistemazione in camera di categoria standard, a due letti o matrimoniali.

Le quote di partecipazione comprendono:

I voli da/per l'Italia ove previsto - Sistemazione in camera doppia con servizi privati secondo il trattamento previsto. Per alcune destinazioni non sono comprese le tasse di soggiorno degli alberghi: si tratta solitamente di pochi euro da pagare direttamente sul posto. In alcuni Paesi vi verrà richiesto il pagamento di una tassa aeroportuale per i voli interni o per i voli di ritorno da pagare direttamente sul posto.

Le quote di partecipazione non comprendono:

Voli da/per l'Italia. Tasse aeroportuali - tasse aeroportuali all'estero - visti d'ingresso ove richiesti - bevande - mance - extra di carattere personale - escursioni - Polizza annullamento viaggio e tutto quanto non espressamente indicato nella voce "le quote di partecipazione comprendono".

Penali pacchetto turistico

- 30% fino a 30 giorni lavorativi prima; - 50% da 29 a 15 giorni lavorativi prima; - 80% da 14 a 7 giorni lavorativi prima.

Dopo tale termine la penale sarà pari all'intero valore della quota di partecipazione. È possibile che in fase di preventivo o conferma vengano comunicati importi delle penali di cancellazione diversi da quelle sopra indicate.

Organizzazione Tecnica: Karisma Travelnet - Roma. Licenza Categoria A - Autorizzazione Regione Lazio n.619 del 3 Dicembre 1998. FOTO: Archivio Karisma Travelnet GRAFICA: Gestioneweb - Spirit Srl (Roma) - STAMPA: GuidaExpress / TravelActa - Milano - Ottobre 2018

